



REM/EDX-Analysen

Mehrwert Partikelmaterial

Material- und Partikelanalyse mittels REM/EDX

Worin liegt der Nutzen?

- Zählung und Vermessung der Partikel
- Informationen über die elementare Zusammensetzung
- Zuordnung zu Materialklassen
- Bewertung des Schädigungspotenzials
- Auskunft über Herkunft der Partikel



EFFIZIENT



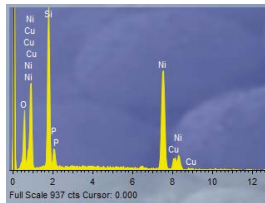
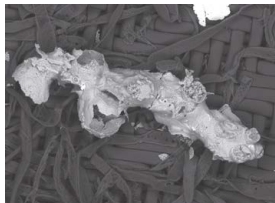
AUTOMATISIERT



HOHER
INFORMATIONSGEHALT



URSACHEN-
FORSCHUNG



Beispiele der Material- und Partikelanalyse

Ihre Ansprechpartner

Markus Rochowicz | +49 711 970-1175 | markus.rochowicz@ipa.fraunhofer.de

Ann-Katrin Großmann | +49 711 970-1190 | ann-katrin.grossmann@ipa.fraunhofer.de