

Deutschland



Allgemeines

Hauptstadt Berlin	Amtssprache(n) Deutsch	Fläche 357.588 km ²
Bruttoinlandsprodukt 4.203 Mrd. \$	Bevölkerung 84.270.625	Ausgaben für Bildung 198 Mrd. \$



Förderung der biointelligenten Wertschöpfung in Deutschland

Ausgaben für Forschung und Entwicklung 130 Mrd. \$	Anzahl der Patente 91
---	--------------------------



Akteure und Technologien der biointelligenten Wertschöpfung in Deutschland

Es werden nur die Top-Befähigertechnologiefelder (BTF) aufgeführt, wenn die Anzahl der Technologien gesamt größer und im BTF größer oder gleich 2 ist.



Bedürfnisfeld Gesundheit

Anzahl Universitäten und Institute 16	Anzahl Technologien 34	Anzahl Unternehmen 36
--	---------------------------	--------------------------

Befähigertechnologiefelder (BTF) mit den meisten Technologien

Bioraffinerien und Bioreaktoren	Digitale Plattformen, Modelle und Zwillinge	Biofoundries & Hochdurchsatzscreening durch Laborautomatisierung
---------------------------------	---	--



Bedürfnisfeld Energie

Anzahl Universitäten und Institute 11	Anzahl Technologien 11	Anzahl Unternehmen 11
--	---------------------------	--------------------------

Befähigertechnologiefelder (BTF) mit den meisten Technologien

Bioraffinerien und Bioreaktoren	Biobasierte Energieerzeugung und -speicherung	Digitale Plattformen, Modelle und Zwillinge
---------------------------------	---	---



Bedürfnisfeld Konsum

Anzahl Universitäten und Institute 7	Anzahl Technologien 25	Anzahl Unternehmen 21
---	---------------------------	--------------------------

Befähigertechnologiefelder (BTF) mit den meisten Technologien

Bioraffinerien und Bioreaktoren	Biobasierte Energieerzeugung und -speicherung	Digitale Plattformen, Modelle und Zwillinge
---------------------------------	---	---



Bedürfnisfeld Wohnen

Anzahl Universitäten und Institute	Anzahl Technologien	Anzahl Unternehmen
10	14	4
Befähigertechnologiefelder (BTF) mit den meisten Technologien		
Bioraffinerien und Bioreaktoren	Smart Greenhouse und Smart Farming	Digitale Plattformen, Modelle und Zwillinge



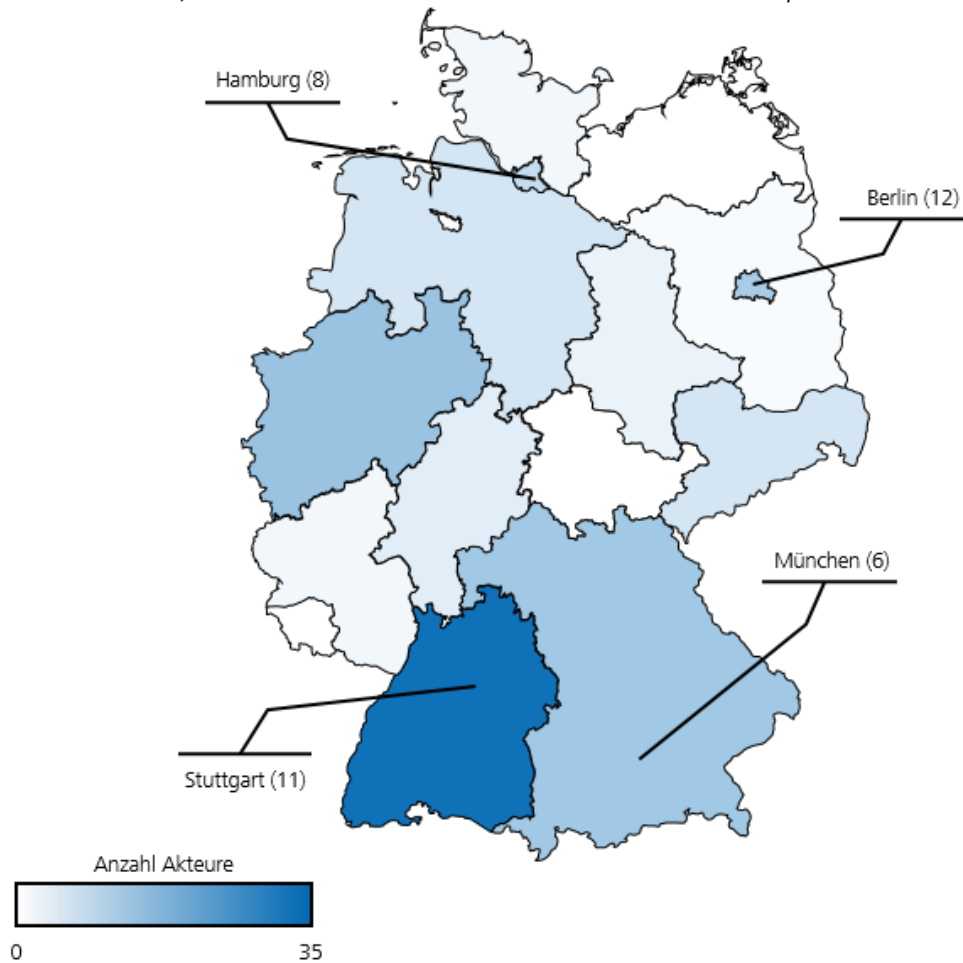
Bedürfnisfeld Ernährung

Anzahl Universitäten und Institute	Anzahl Technologien	Anzahl Unternehmen
6	16	15
Befähigertechnologiefelder (BTF) mit den meisten Technologien		
Bioraffinerien und Bioreaktoren	Digitale Plattformen, Modelle und Zwillinge	Smart Greenhouse und Smart Farming



Verteilung der Akteure der biointelligenten Wertschöpfung in Deutschland nach Bundesland

Aufgeführt sind die Städte, in denen mehr als 10 % der Akteure in Deutschland ihren Hauptsitz haben.



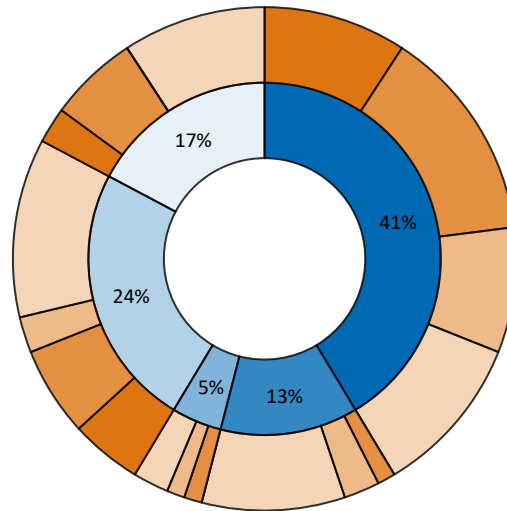


Fakten zu den Unternehmen

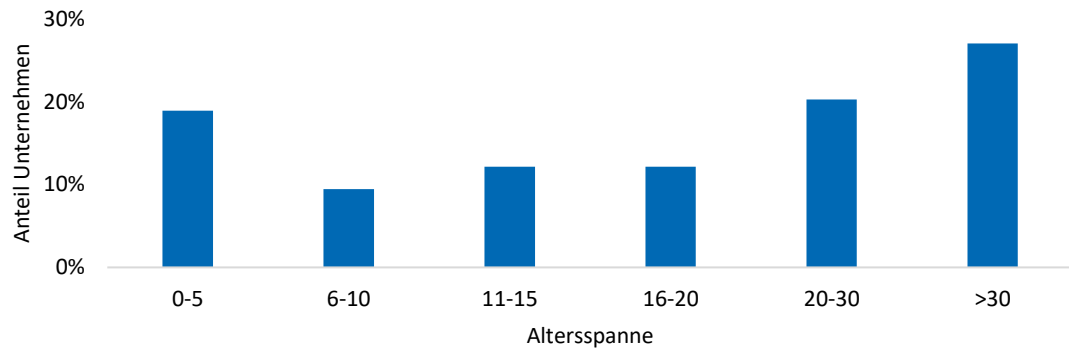
Anteil der Unternehmen je Bedürfnisfeld

- Gesundheit
- Energie
- Wohnen
- Konsum
- Ernährung

- Kleinunternehmen
- Kleinunternehmen
- Mittlere Unternehmen
- Großunternehmen



Anteil der Unternehmen je Altersspanne



Befähigertechnologiefeld (BTF)	Ø Anzahl Technologien (Leitländer)	Anzahl Technologien	Ø Anzahl Publikationen (Leitländer)	Anzahl Publikationen	Ø Anzahl Patente (Leitländer)	Anzahl Patente
Bioraffinerien und Bioreaktoren	9	31	40	35	42	25
Digitale Plattformen, Modelle und Zwillinge	8	19	31	77	9	0
Biofoundries & Hochdurchsatzscreening durch Laborautomatisierung	4	4	39	49	8	5
Smart Greenhouse und Smart Farming	4	9	61	94	35	9
Biobasierte Energieerzeugung und -speicherung	2	12	59	19	34	6
Bioprinting und Additives Biomanufacturing	2	3	8	7	6	2
Biosensoren und Bioaktuatoren	2	3	77	60	41	15
Human-Biomachine-Interfaces	3	3	199	170	32	3
Biobasierte/hybride Mikro- und Nanotechnik	2	2	41	31	11	4
Biofunktionale Materialien und Oberflächen und Tissue Engineering	1	3	22	13	22	5
Gensequenzierung und -editierung	1	0	656	522	17	3
Metabolic Engineering und Synthetische Biologie	1	0	49	27	32	4
Bio-(Hybrid) und Soft-Robotik	1	1	45	63	187	1
Bio-Computing und Data-Storage	1	0	243	206	8	9
Soft-Sensorik und KI	0	0	10	8	3	0
Rückverfolgbarkeit und Blockchain	1	0	5	5	9	0

Aufgeführt sind neben dem betrachteten Land jeweils die Leitländer mit den zwei niedrigsten und zwei höchsten Bewertungen in den Fokusthemenfeldern.

