

Großbritannien und Irland



Allgemeines

Hauptstadt London, Dublin	Amtssprache(n) Englisch	Fläche 312.265 km ²
Bruttoinlandsprodukt 3.294 Mrd. \$	Bevölkerung 73.198.848	Ausgaben für Bildung 143 Mrd. \$



Förderung der biointelligenten Wertschöpfung in Großbritannien und Irland

Ausgaben für Forschung und Entwicklung 55 Mrd. \$	Anzahl der Patente 113
--	---------------------------



Akteure und Technologien der biointelligenten Wertschöpfung in Großbritannien und Irland

Es werden nur die Top-Befähigertechnologiefelder (BTF) aufgeführt, wenn die Anzahl der Technologien gesamt größer und im BTF größer oder gleich 2 ist.



Bedürfnisfeld Gesundheit

Anzahl Universitäten und Institute 6	Anzahl Technologien 15	Anzahl Unternehmen 50
Befähigertechnologiefelder (BTF) mit den meisten Technologien		
Digitale Plattformen, Modelle und Zwillinge	Gensequenzierung und - editierung	Biobasierte/hybride Mikro- und Nanotechnik



Bedürfnisfeld Energie

Anzahl Universitäten und Institute 4	Anzahl Technologien 3	Anzahl Unternehmen 9
Befähigertechnologiefelder (BTF) mit den meisten Technologien <i>Nicht definierbar</i>		



Bedürfnisfeld Konsum

Anzahl Universitäten und Institute 5	Anzahl Technologien 5	Anzahl Unternehmen 17
Befähigertechnologiefelder (BTF) mit den meisten Technologien <i>Nicht definierbar</i>		



Bedürfnisfeld Wohnen

Anzahl Universitäten und Institute	Anzahl Technologien	Anzahl Unternehmen
2	3	9

Befähigertechnologiefelder (BTF) mit den meisten Technologien
Nicht definierbar



Bedürfnisfeld Ernährung

Anzahl Universitäten und Institute	Anzahl Technologien	Anzahl Unternehmen
4	7	22

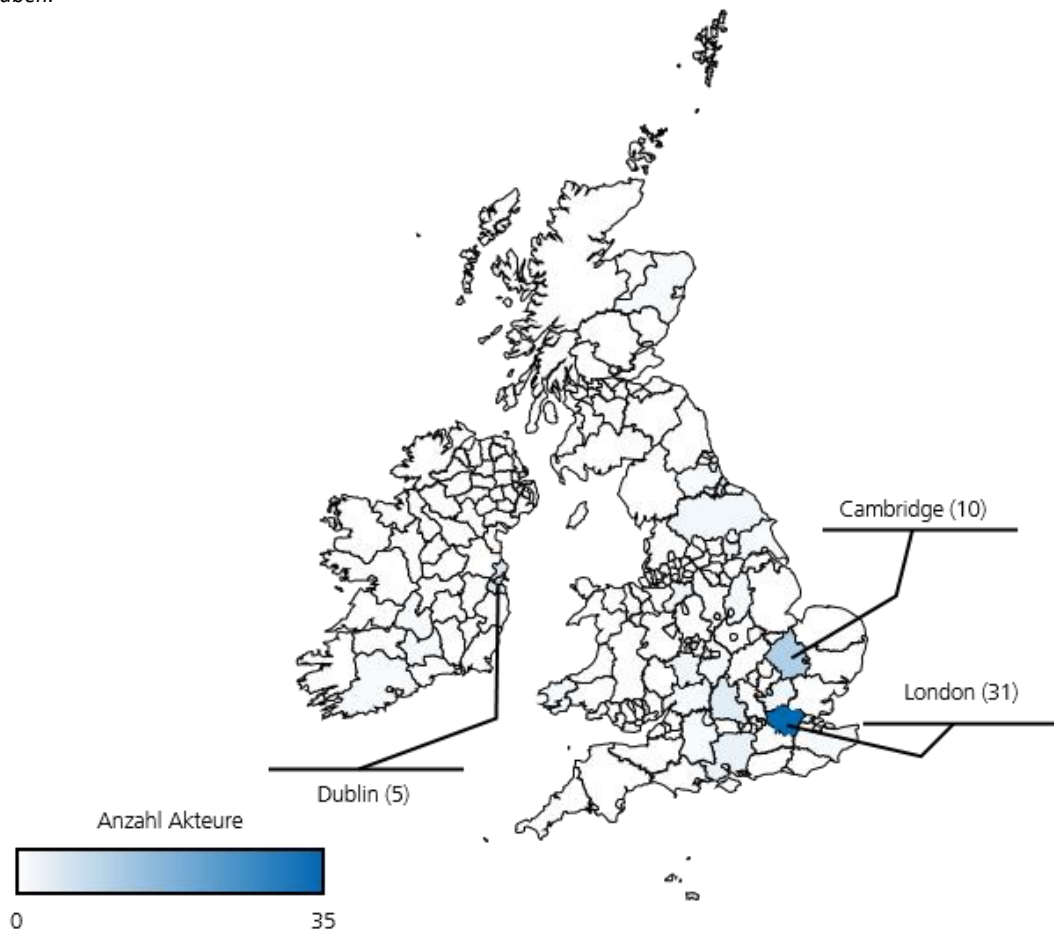
Befähigertechnologiefelder (BTF) mit den meisten Technologien

Bioraffinerien und Bioreaktoren	Digitale Plattformen, Modelle und Zwillinge	Smart Greenhouse und Smart Farming
---------------------------------	---	------------------------------------



Verteilung der Akteure der biointelligenten Wertschöpfung in Großbritannien und Irland nach County

Aufgeführt sind die Städte, in denen mehr als 10 % der Akteure in Großbritannien und Irland ihren Hauptsitz haben.



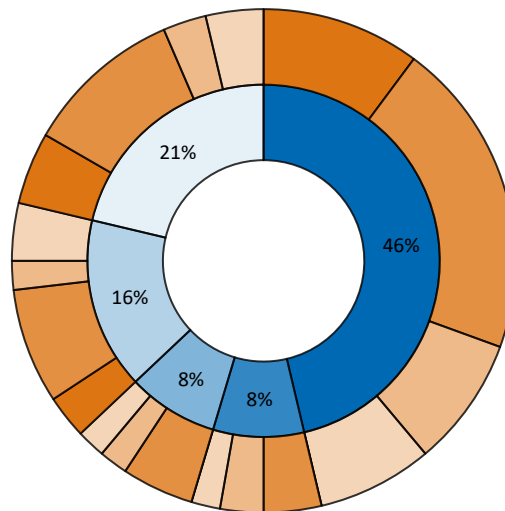


Fakten zu den Unternehmen

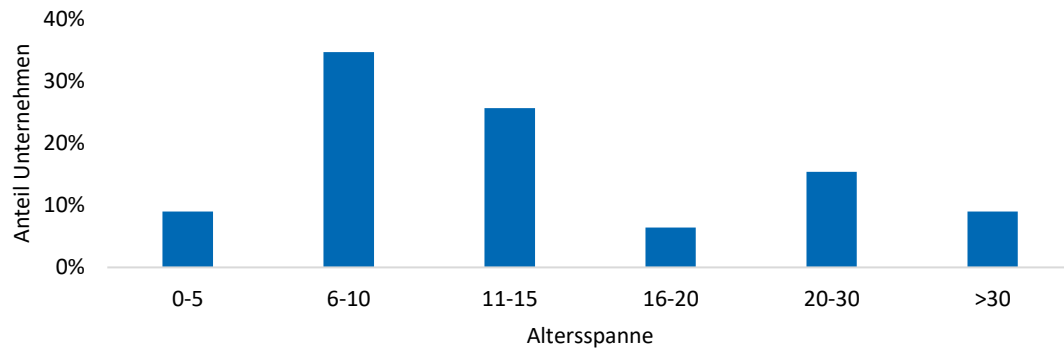
Anteil der Unternehmen je Bedürfnisfeld

- Gesundheit
- Energie
- Wohnen
- Konsum
- Ernährung

- Kleinunternehmen
- Kleinunternehmen
- Mittlere Unternehmen
- Großunternehmen



Anteil der Unternehmen je Altersspanne



Befähigertechnologiefeld (BTF)	Ø Anzahl Technologien (Leitländer)	Anzahl Technologien	Ø Anzahl Publikationen (Leitländer)	Anzahl Publikationen	Ø Anzahl Patente (Leitländer)	Anzahl Patente
Bioraffinerien und Bioreaktoren	9	4	40	50	42	14
Digitale Plattformen, Modelle und Zwillinge	8	9	31	53	9	2
Biofoundries & Hochdurchsatzscreening durch Laborautomatisierung	4	2	39	61	8	5
Smart Greenhouse und Smart Farming	4	2	61	94	35	5
Biobasierte Energieerzeugung und -speicherung	2	0	59	86	34	15
Bioprinting und Additives Biomanufacturing	2	2	8	7	6	2
Biosensoren und Bioaktuatoren	2	1	77	84	41	21
Human-Biomachine-Interfaces	3	1	199	245	32	2
Biobasierte/hybride Mikro- und Nanotechnik	2	4	41	59	11	7
Biofunktionale Materialien und Oberflächen und Tissue Engineering	1	0	22	27	22	12
Gensequenzierung und -editierung	1	3	656	704	17	11
Metabolic Engineering und Synthetische Biologie	1	3	49	78	32	13
Bio-(Hybrid) und Soft-Robotik	1	0	45	43	187	0
Bio-Computing und Data-Storage	1	0	243	266	8	4
Soft-Sensorik und KI	0	0	10	10	3	0
Rückverfolgbarkeit und Blockchain	1	0	5	8	9	0

Aufgeführt sind neben dem betrachteten Land jeweils die Leitländer mit den zwei niedrigsten und zwei höchsten Bewertungen in den Fokusthemenfeldern.

