

Norwegen



Allgemeines

Hauptstadt Oslo	Amtssprache(n) Norwegisch, Samisch	Fläche 385.207 km ²
Bruttoinlandsprodukt 599 Mrd. \$	Bevölkerung 5.488.984	Ausgaben für Bildung 43 Mrd. \$



Förderung der biointelligenten Wertschöpfung in Norwegen

Ausgaben für Forschung und Entwicklung 11 Mrd. \$	Anzahl der Patente 5
--	-------------------------



Akteure und Technologien der biointelligenten Wertschöpfung in Norwegen

Es werden nur die Top-Befähigertechnologiefelder (BTF) aufgeführt, wenn die Anzahl der Technologien gesamt größer und im BTF größer oder gleich 2 ist.



Bedürfnisfeld Gesundheit

Anzahl Universitäten und Institute 1	Anzahl Technologien 4	Anzahl Unternehmen 2
---	--------------------------	-------------------------

Befähigertechnologiefelder (BTF) mit den meisten Technologien
Bioraffinerien und Bioreaktoren Digitale Plattformen, Modelle und digitale Zwillinge



Bedürfnisfeld Energie

Anzahl Universitäten und Institute 2	Anzahl Technologien 3	Anzahl Unternehmen 2
---	--------------------------	-------------------------

Befähigertechnologiefelder (BTF) mit den meisten Technologien
Bioraffinerien und Bioreaktoren



Bedürfnisfeld Konsum

Anzahl Universitäten und Institute 2	Anzahl Technologien 4	Anzahl Unternehmen 1
---	--------------------------	-------------------------

Befähigertechnologiefelder (BTF) mit den meisten Technologien
Bioraffinerien und Bioreaktoren



Bedürfnisfeld Wohnen

Anzahl Universitäten und Institute	Anzahl Technologien	Anzahl Unternehmen
1	3	0

Befähigertechnologiefelder (BTF) mit den meisten Technologien
Bioraffinerien und Bioreaktoren



Bedürfnisfeld Ernährung

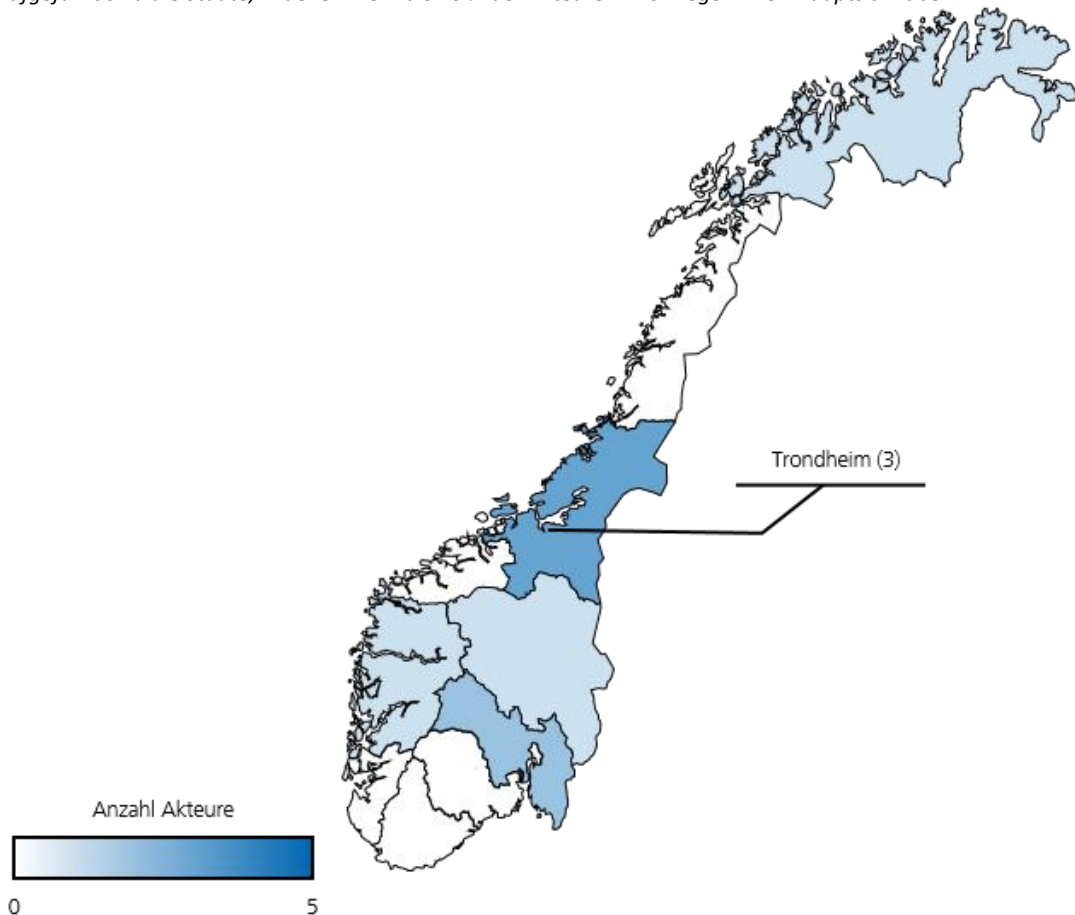
Anzahl Universitäten und Institute	Anzahl Technologien	Anzahl Unternehmen
2	4	1

Befähigertechnologiefelder (BTF) mit den meisten Technologien
Bioraffinerien und Bioreaktoren



Verteilung der Akteure der biointelligenten Wertschöpfung in Norwegen nach Provinz

Aufgeführt sind die Städte, in denen mehr als 10 % der Akteure in Norwegen ihren Hauptsitz haben.



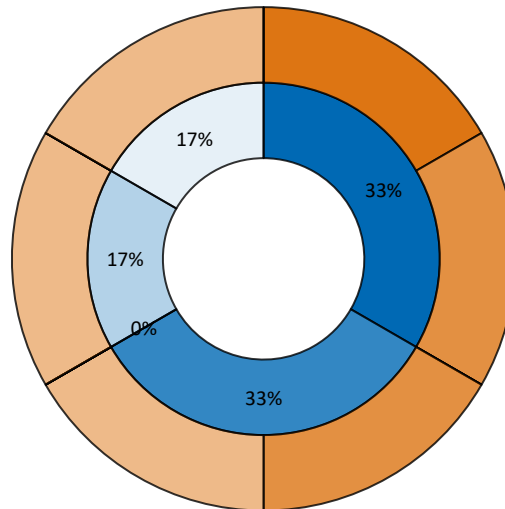


Fakten zu den Unternehmen

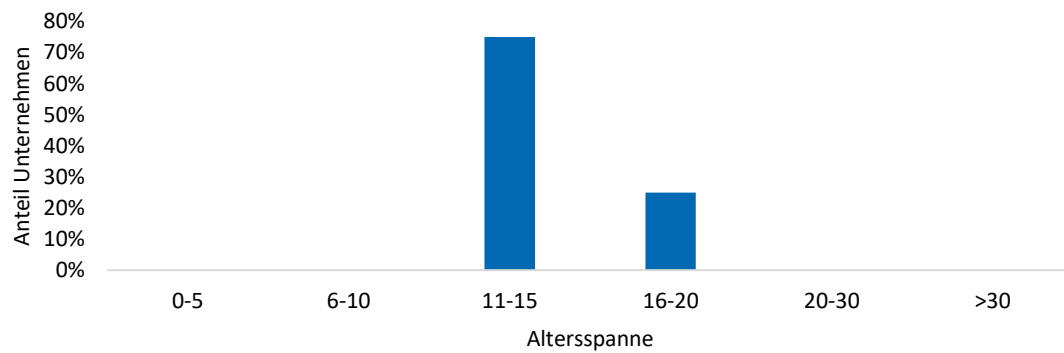
Anteil der Unternehmen je Bedürfnisfeld

- Gesundheit
- Energie
- Wohnen
- Konsum
- Ernährung

- Kleinunternehmen
- Kleinunternehmen
- Mittlere Unternehmen
- Großunternehmen



Anteil der Unternehmen je Altersspanne



Befähigertechnologiefeld (BTF)	Ø Anzahl Technologien (Leitländer)	Anzahl Technologien	Ø Anzahl Publikationen (Leitländer)	Anzahl Publikationen	Ø Anzahl Patente (Leitländer)	Anzahl Patente
Bioraffinerien und Bioreaktoren	9	4	40	2	42	0
Digitale Plattformen, Modelle und Zwillinge	8	2	31	3	9	1
Biofoundries & Hochdurchsatzscreening durch Laborautomatisierung	4	0	39	3	8	0
Smart Greenhouse und Smart Farming	4	0	61	8	35	0
Biobasierte Energieerzeugung und -speicherung	2	0	59	3	34	1
Bioprinting und Additives Biomanufacturing	2	1	8	0	6	1
Biosensoren und Bioaktuatoren	2	0	77	4	41	1
Human-Biomachine-Interfaces	3	0	199	10	32	0
Biobasierte/hybride Mikro- und Nanotechnik	2	0	41	5	11	0
Biofunktionale Materialien und Oberflächen und Tissue Engineering	1	0	22	3	22	0
Gensequenzierung und -editierung	1	0	656	101	17	0
Metabolic Engineering und Synthetische Biologie	1	0	49	4	32	1
Bio-(Hybrid) und Soft-Robotik	1	0	45	6	187	0
Bio-Computing und Data-Storage	1	0	243	12	8	0
Soft-Sensorik und KI	0	0	10	0	3	0
Rückverfolgbarkeit und Blockchain	1	0	5	1	9	0

